



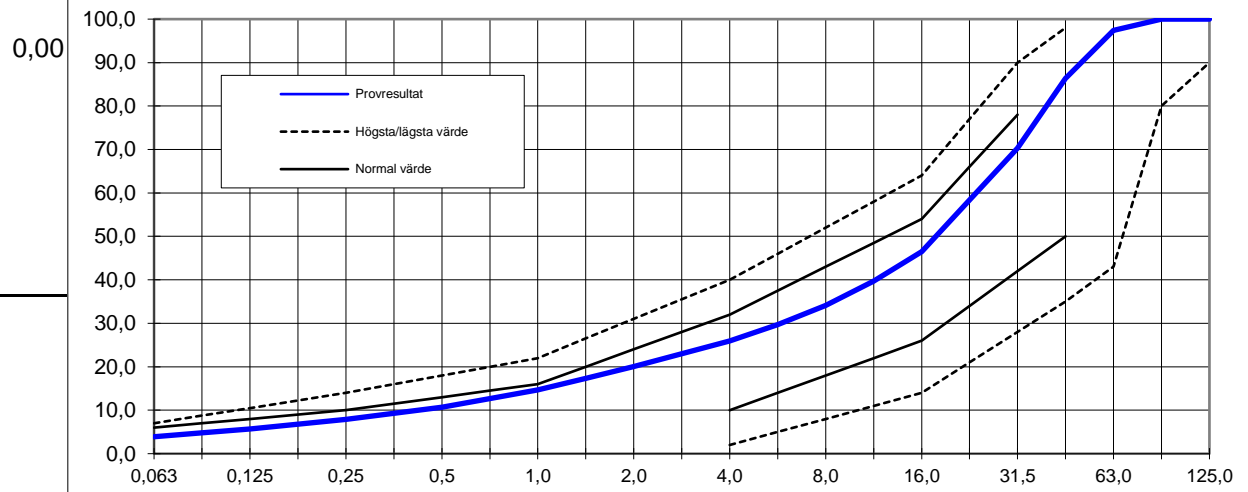
## ANALYS AV FÖRSTÄRKNINGSGRUS

Entreprenör:	Provt.datum: <b>20190301</b>	Lab Provnr: <b>2005156</b>
Leverantör:	Märkning:	
Produkt: <b>Förstärkning 0/90 mm</b>	Provtagn.plats: <b>Flivik</b>	
Objekt:	Provtagare: <b>Sj</b>	

**Analysresultat:**

SS-EN 933-1 Kornstorleksfördelning siktning

Gränskurvor förstärkningslager till belagda vägar enligt TDOK 2013:0530



**Noteringar**

Produktionskontroll  
Tvättsiktat  
JE/Laborant

**Passerande mängd vikt-% vid sikt mm**

0,063 mm	0,125 mm	0,25 mm	0,5 mm	1,0 mm	2,0 mm	4,0 mm	5,6 mm	8,0 mm	11,2 mm	16,0 mm	22,4 mm	31,5 mm	45,0 mm	63,0 mm	90,0 mm	125 mm	180 mm	100,0
3,9	5,7	7,9	10,7	14,7	20,0	25,9	29,7	34,2	39,7	46,5	58,4	70,3	86,3	97,4	100,0	100,0	100,0	100,0

AB Nybrogrus 2019-03-04      Underskrift: \_\_\_\_\_